



**PLANO  
PLURI  
ANUAL**

---

**2024-2027**

**CONSTRUÇÃO,  
INVESTIMENTOS E  
RESULTADOS**

# INSUMOS PARA ELABORAÇÃO

✓ Diagnóstico de Monitoramento

✓ Plano de Governo

✓ Agendas Estratégicas



Criação da **Iniciativa**  
**1 Ação = 1 Produto**



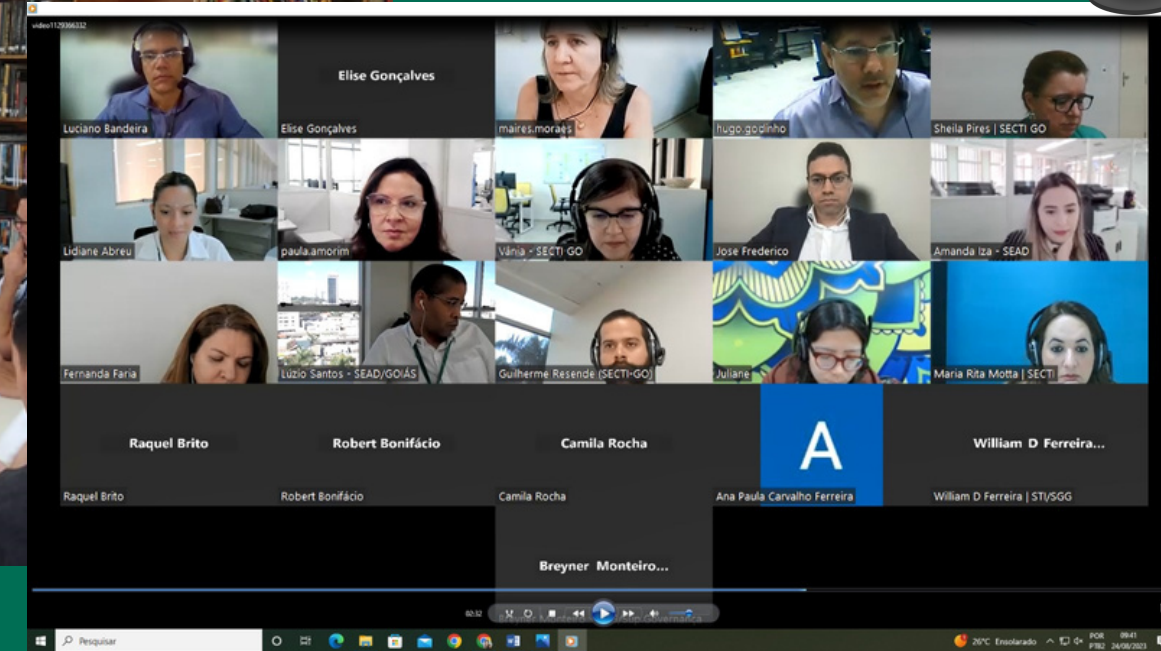
# DINÂMICA DE CONSTRUÇÃO



## REUNIÕES TÉCNICAS E WEBINÁRIOS



Reunião Técnica (Secult)



Webinário / Reunião técnica

# DINÂMICA DE CONSTRUÇÃO



## PORTAL DO PPA

**31/05** – Lançamento do Portal *ppa.go.gov.br*

**14 mil** Interações

**5 mil** Visitas



**ppa.go.gov.br**



Portal do PPA

# DINÂMICA DE CONSTRUÇÃO

 **PARTICIPAÇÃO  
SOCIAL**

**06/06** – Abertura para  
Participação Social

**30/06** – Divulgação das  
Participações (em Paineis)

**836** Participações



 [ppa.go.gov.br](http://ppa.go.gov.br)

**Participe ativamente:  
Sua voz no Plano Plurianual!**

## **Colabore com a elaboração do Plano Plurianual 2024-2027**

Participe ativamente e faça a diferença! Acreditamos que a construção de um Plano Plurianual verdadeiramente eficaz e representativo depende do engajamento de todos os cidadãos. É fundamental que cada voz seja ouvida.

Ao participar dessa importante etapa do planejamento governamental, você terá a oportunidade de contribuir com suas ideias, sugestões e perspectivas únicas. Juntos, poderemos moldar políticas públicas mais assertivas, transparentes e alinhadas às reais demandas da população.

Participe do dia 06/06/2023 até 30/06/2023.



Portal do PPA

# GRANDES NÚMEROS

PPA 2024-2027



**25**  
PROGRAMAS



**443**  
PRODUTOS



**54 Bi**  
INVESTIDOS:



**45,3 Bi**  
Políticas Públicas



**8,7 Bi**  
Gestão e  
Manutenção

**PPA**  
**20-23**

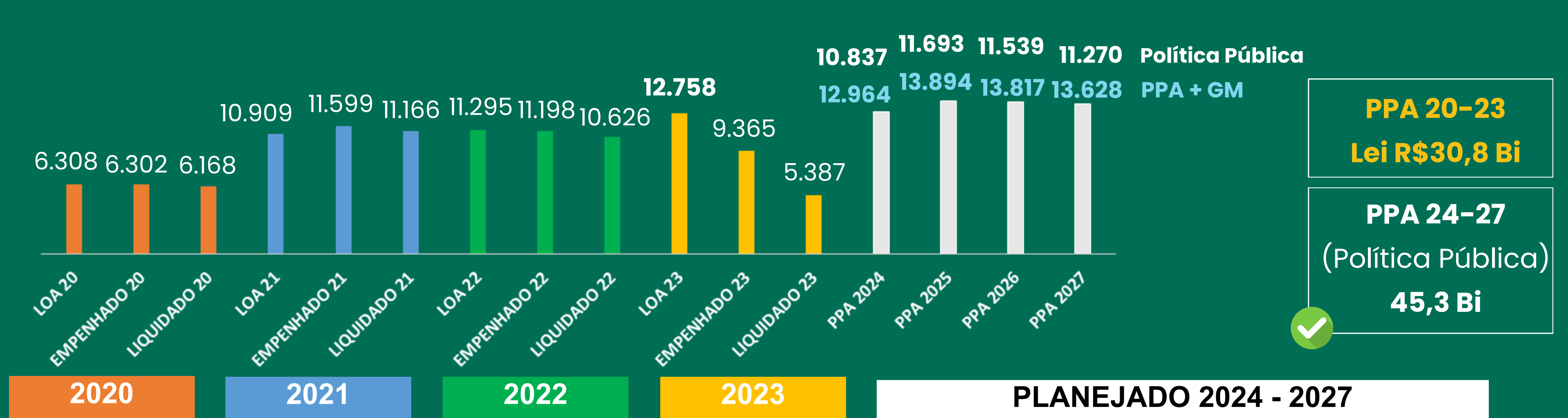
**R\$ 30 Bi**

**PPA**  
**24-27**

**R\$ 45,3 Bi**



Políticas Públicas



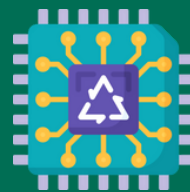
# PPA EM NÚMEROS



## EIXOS



Educação  
Plena  
**10,1 Bi**



Inovação, Ciência  
e Tecnologia  
**325 Mi**



Infraestrutura  
Social e  
Econômica  
**7,4 Bi**



Social  
**6,3 Bi**



Segurança Pública  
e Justiça  
**4,3 Bi**



Saúde  
**14,5 Bi**



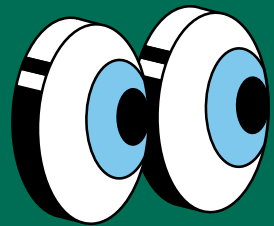
Gestão Responsável  
e Transformadora  
**981 Mi**



Desenvolvimento  
Econômico e  
Sustentável  
**1,3 Bi**

# CONSULTA PÚBLICA: RESULTADOS

---



## SAÚDE INTEGRAL

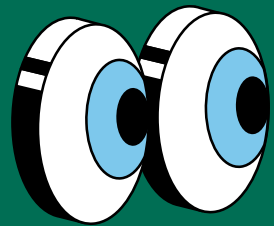
**Demanda:** Ampliar programas de promoção da saúde e prevenção de doenças

**Produtos:**

- Unidades da SES/GO construídas, reformadas e/ou estruturadas
- Profissionais do SUS qualificados
- Campanha de atenção integral à saúde

# CONSULTA PÚBLICA: RESULTADOS

---



## INOVAÇÃO, CIÊNCIA E TECNOLOGIA

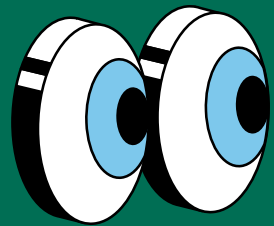
**Demanda:** Ampliar programas de incentivo à pesquisa e desenvolvimento tecnológico

**Produtos:**

- Programa de clusters produtivos inovadores
- Programa GOVTECH
- Implantação da rede de fibra ótica nos municípios

# CONSULTA PÚBLICA: RESULTADOS

---



## EDUCAÇÃO PLENA

**Demanda:** Ampliar acesso à educação básica de qualidade e reduzir desigualdades

**Produtos:**

- Unidades jurisdicionadas e prédios públicos construídos
- Pessoa atendida em projeto de redução do analfabetismo
- Aluno beneficiado com material escolar



# AGENDAS ESTRATÉGICAS

---

- ✓ CONSTRUÇÃO DE ESCOLAS PADRÃO SÉC. XXI
- ✓ PRA TER ONDE MORAR
- ✓ ÔNIBUS ELÉTRICO
- ✓ EFICIÊNCIA ENERGÉTICA
- ✓ GOIÁS DE FIBRA
- ✓ BIG DATA (DATA LAKE ESTADUAL)
- ✓ BRT – ENTORNO
- ✓ CASA DA PESSOA IDOSA
- ✓ CORA
- ...





## AGENDAS ESTRATÉGICAS

### ✓ CONSTRUÇÃO DE ESCOLAS PADRÃO SÉC. XXI



Entrega de 17 UEs Padrão Séc. XXI

### ✓ PRA TER ONDE MORAR



Entrega de 11.790 Casas

### ✓ ÔNIBUS ELÉTRICO

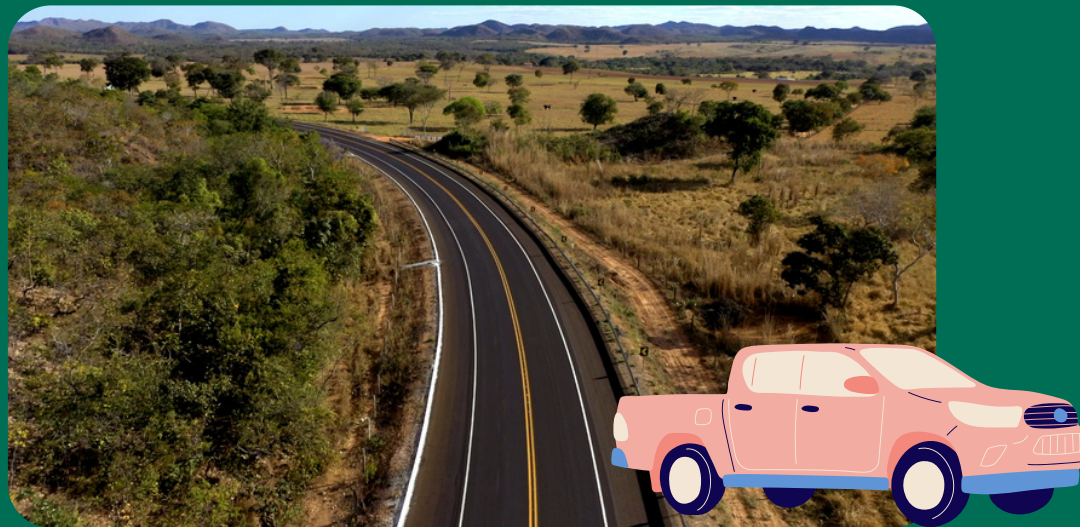


Entrega de 65 Ônibus elétricos



## AGENDAS ESTRATÉGICAS

### ✓ **RODOVIAS E PONTES**



4.346,65 Quilômetros

### ✓ **EFICIÊNCIA ENERGÉTICA**



Investimento de R\$ 163 milhões

### ✓ **GOIÁS DE FIBRA**



Cobertura em 87% no Estado



# AGENDAS ESTRATÉGICAS

## ✓ CORA



Investimento de R\$ 621 milhões  
\*Empreendimento incluído no PAC

## ✓ CASA DA PESSOA IDOSA



Investimento de R\$ 24 milhões



# AGENDAS ESTRATÉGICAS

## ☑ BIG DATA (DATA LAKE ESTADUAL)



Investimento de R\$ 114 milhões

## ☑ BRT – ENTORNO



Investimento de R\$ 130 milhões  
\*Empreendimento incluído no PAC



# PLANO PLURI ANUAL

---

## 2024-2027

Subsecretaria Central  
de Planejamento,  
Monitoramento  
e Avaliação

**ECONOMIA**  
Secretaria de  
Estado da  
Economia



# PLANO PLURI ANUAL

---

## 2024-2027

Subsecretaria Central de  
Planejamento,  
Monitoramento  
e Avaliação

**ECONOMIA**  
Secretaria de  
Estado da  
Economia





# PLANO PLURI ANUAL

---

## 2024-2027

Subsecretaria Central  
de Planejamento,  
Monitoramento  
e Avaliação

**ECONOMIA**  
Secretaria de  
Estado da  
Economia



# OBRIGADA!

